

Caractéristiques et instructions techniques



5CP

Pompe à plongeur

Modèle standard

5CP6120

Modèle avec boîte de réduction

5CP6120CSSG1

Caractéristiques (*)

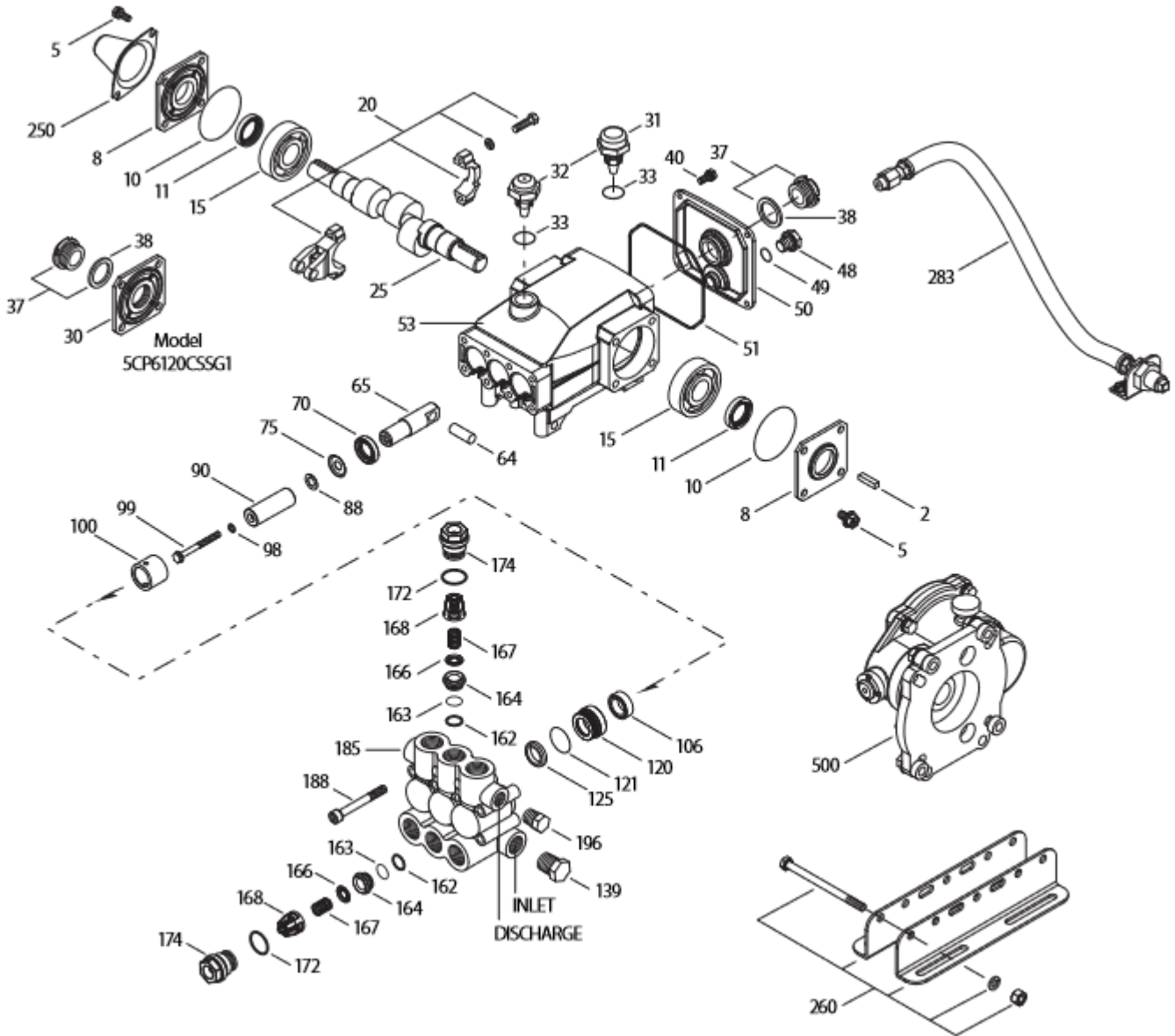
	Modèle 5CP6120	Modèle 5CP6120CSSG1
Débit	23 l/min	27 l/min
Plage de pression	6,9 → 110 bar	6,9 → 103 bar
Tours/minute pompe	1400 TPM	1700 TPM
Tours/minute moteur	-	3450 TPM
Forage	20 mm	20 mm
Coup	18 mm	18 mm
Poids	9 kg	12 kg

Caractéristiques générales

Plage de pression d'aspiration	Précharge → 4,1 bar
Capacité du carter	0,50 L
Température maximale du liquide	71° C
Connexions d'aspirations (2)	1/2" NPTF
Connexions de décharge (2)	3/8" NPTF
Diamètre de l'arbre	20 mm
Dimensions (pompe)	279 x 254 x 147 mm
Dimensions (avec boîte de réduction)	279 x 315 x 162 mm

(*)Dérogations permises qu'àprès consultation, suivi d'une confirmation écrite par Cat Pumps.

Vue éclatée



Models
5CP6120, 5CP6120CSSG1
November 2019

Liste des pièces détachées

Pc	Num.	Mat.	Description	Qt
	5CP6120			
	5CP6120CSSG1			
2	30057	STL	Clavette (M6x6x25)	1
5	126542	STCP R	Vis avec rondelles (M8x16)	8
8	46910	AL	Couvercle de roulement	2-1
10	14028	NBR	Joint torique, couvercle de roulement – 70D	2-1
11	43222	NBR	Joint d'étanchéité huile, vilebrequin – 70D	2-0
15	14480	STL	Roulement, billes	2
20	48742	TNM	Bielle complete {10/01}	3
25	46928	FCM	Vilebrequin, M18, double sortie – 5CP6120	1
	48233	FCM	Vilebrequin, M18, simple sortie – 5CP6120CSSG1	1
30	49776	AL	Cover, bearing – 5CP6120CSSG1	1
31	127409	-	Bouchon, ventilé avec joint torique (bouchon de pluie)	1
32	46798	-	Bouchon d'huile, voûté	1
33	14179	NBR	Joint torique, bouchon d'huile – 70D	1
37	92241	PC	Jauge d'huile – 80D	1-2
38	44428	NBR	Joint plat, jauge d'huile – 80D	1-2
40	125824	STCP R	Vis avec rondelles (M6x16)	4
48	25625	STCP	Bouchon de vidange (1/4"x19BSP)	1
49	23170	NBR	Joint torique, bouchon de vidange – 70D	1
50	46940	AL	Couvercle arrière	1
51	14044	NBR	Joint torique, couvercle arrière	1
53	48617	AL	Carter	1
64	46746	CM	Axe, croisillon	3
65	48458	BBNP	Tige de plongeur	3
70	46838	NBR	Joint d'étanchéité huile, carter – 70D	3
75	43328	S	Défecteur	3
88	45697	S	Rondelle ouverte (M18)	3
90	46841	CC	Plongeur (M20x50)	3
	-	-	Plongeur (M22x50)	3
98	46730	NBR	Rondelle, joint d'étanchéité – 90D	3
	48394	FPM	Rondelle, joint d'étanchéité – 90D	3
	# 48432	EPDM	Rondelle, joint d'étanchéité	3
99	+ 48201	SS	Fixation de plongeur avec goujon (M6)	3
100	46749	PVDF	Entretoise	3
106	43305	NBR	Joint d'étanchéité, JBP avec ressort acier	3
	45153	FPM	Joint d'étanchéité, JBP avec ressort inox	3
	76305	ST2	Joint d'étanchéité, JBP avec ressort acier	3
120	46843	BB	Boîtier de joint	3
	49436	BB	Boîtier de joint (5CP6120.3400 uniquement) (à utiliser avec 73605,13978)	3
121	13978	NBR	Joint torique, boîtier de joint – 70D	3
	14329	FPM	Joint torique, boîtier de joint	3
	# 48904	EPDM	Joint torique, boîtier de joint	3
125	43307	SNG	Joint d'étanchéité, JHP en acier	3
	44936	FPM	Joint d'étanchéité, JHP en acier	3
	46667	HT	Joint d'étanchéité, JHP, 2pcs avec support en acier	3
139	22179	BBCP	Bouchon d'aspiration (1/2" NPTM)	1
162	43248	PTFE	Bague anti-extrusion, siege	6
163	43249	NBR	Joint torique, siege – 80D	6
	44383	FPM	Joint torique, siege – 70D	6
	# 46206	EPDM	Joint torique, siege – 70D	6
164	43722	S	Siège	6
166	43721	S	Clapet	6
167	43751	S	Ressort	6

168	44564	PVDF	Boîtier, ressort	6
172	17617	NBR	Joint torique, bouchon de clapet – 90D	6
	11691	<i>FPM</i>	<i>Joint torique, bouchon de clapet – 90D</i>	6
	# 46207	<i>EPDM</i>	<i>Joint torique, bouchon de clapet – 70D</i>	6
174	125214	BBCP	Bouchon de clapet	6
185	49761	BBCP	Collecteur	1
188	126513	STCP R	Vis à tête hexagonale (M8x70)	8
196	22187	BBCP	Bouchon de décharge (3/8" NPTM)	1
250	118672	STCP	Protecteur d'arbre (uniquement pour 5CP6120)	1
255	30243	STZP	Kit de montage	1
260	30611	STZP R	Kit de rails de montage	1
	30637	STZP	Kit de rails de montage-retro fit (voir TB 078)	1
265	30659	-	Kit de montage complet (incl 30611,30633,118672 (uniuement.pour 5CP6120)	1
275	30944	STL	Moyeu (incl 30945, 30057)	1
283	34334	-	Kit de vidange d'huile (3/8"x24") (voir fiche individuelle)	1
	76334	-	Kit d'indicateur d'huile (3/8"x24") (voir fiche individuelle)	1
299	816666	BBCP	Tête de pompe complete avec joints en NBR	1
300	33628	NBR	Kit de joints (inclus: 98,106,121,125) standard	1
	31628	<i>FPM</i>	<i>Kit de joints (inclus: 98,106,121,125)</i>	1
	# 31648	<i>EPDM</i>	<i>Kit de joints (inclus: 98,106,121,125)</i>	1
	31638	<i>HT</i>	<i>Kit de joints (inclus: 98,106,121,125)</i>	1
	76536	<i>STHT</i>	<i>Kit de joints (inclus: 98,106,120,121,125)</i>	1
310	30820	NBR	Kit de clapets (inclus:162,163,164,166,167,168,172) standard	2
	31263	<i>FPM</i>	<i>Kit de clapets (inclus:162,163,164,166,167,168,172)</i>	2
	# 31259	<i>EPDM</i>	<i>Kit de clapets (inclus:162,163,164,166,167,168,172)</i>	2
350	30696	STZP	Pince, ouverture inverse	1
500	8076	-	Boîte de reduction (voir fiche individuelle)	1

Les articles en gras sont uniques pour ces modèles de pompes particulier. Les articles en italique sont facultatifs.

{ } Date du dernier changement de la production. # Huile de silicone/graisse nécessaire. + Les pièces de production sont différentes des pièces de remplacement. R Composants conformes à la directive RoHS.

Consultez 'Tech Bulletins' 024, 036, 043, 053, 060, 061, 064, 073, 074, 078 et 083 pour plus d'informations.

Codes des matériaux

AL	Aluminium	FPM	Fluorocarbon	SS	Acier inoxydable 316
BB	Laiton	HT	Haute température	ST2	Mélange spécial PTFE gris
BBCP	Laiton chromé	NBR	Caoutchouc nitrile acrylique	STCP	Acier chromé
BBNP	Laiton nickelé	PC	Polycarbonate	STHT	PTFE spécial Haute Temp.
CC	Céramique	PTFE	Polytetrafluoroéthylène pure	STL	Acier
CM	Chrome molybdène	PVDF	Polyfluorure de vinylène	STZP	Acier galvanisé
EPDM	Ethylène propylène diène mon.	S	Acier inoxydable 304	TNM	Haute résistance spéciale
FCM	Chrome molybdène chrome	SNG	Mélange spécial Buna		